

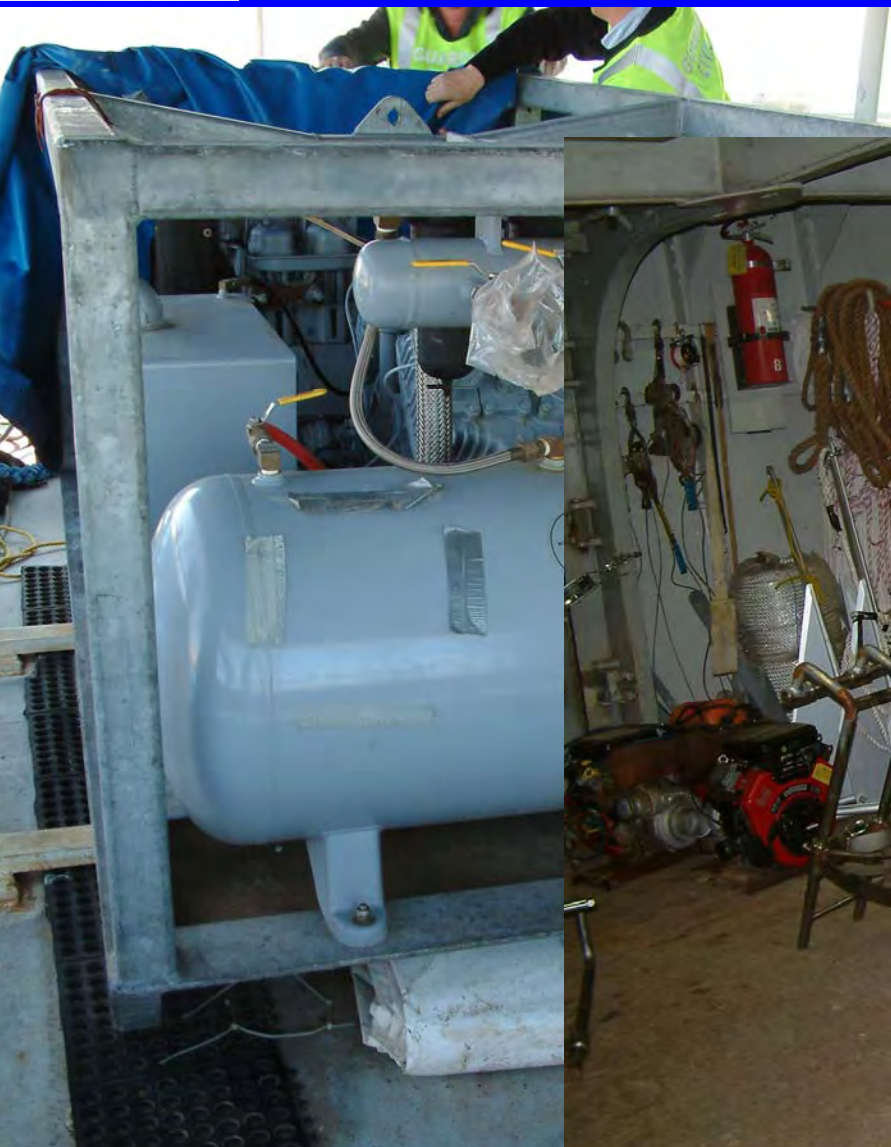


“OPERACIÓN BAHÍA”





“OPERACIÓN BAHÍA”





“OPERACIÓN BAHÍA”





“OPERACIÓN BAHÍA”



GUARDIA CIVIL

Mº INTERIOR



“OPERACIÓN BAHÍA”





“OPERACIÓN BAHÍA”





“OPERACIÓN BAHÍA”



GUARDIA CIVIL



Mº INTERIOR



“OPERACIÓN BAHÍA”





“OPERACIÓN BAHÍA”





“OPERACIÓN BAHÍA”





CONCLUSIONES

- ✓ **Debilidades:**
 - Múltiples cometidos
 - Desconocimiento de 3º del potencial de servicio

- ✓ **Amenazas:**
 - Administración-es no ejerza
 - Priorización

- ✓ **Fortalezas:**
 - Unidad especializada
 - Pertenecer G.C.
 - Distribución territorial
 - Capacidad de proyección de medios

- ✓ **Oportunidades**
 - Colaboración CCAA
 - Colaboración asociaciones



CONCLUSIONES

- ✓ **ESPAÑA TIENE UNO DE LOS MAYORES P.C.S.**
- ✓ **ESPAÑA ESTÁ EN EL MEJOR MOMENTO DE SU HISTORIA PARA PROTEGER SU P.C.S. :**
 - **Recursos económicos y materiales**
 - **Nivel tecnológico**
 - **Personal cualificado**
 - **Concienciación**
- ✓ **COORDINAR: administraciones, Universidad, empresa, asociaciones,...**



II JORNADAS SOBRE
NATURALEZA Y MEDIOAMBIENTE
09-11-2006



**EL G.E.A.S. DE LA GUARDIA CIVIL EN LA PROTECCIÓN DEL
PATRIMONIO CULTURAL SUMERGIDO**

GRACIAS POR SU ATENCIÓN